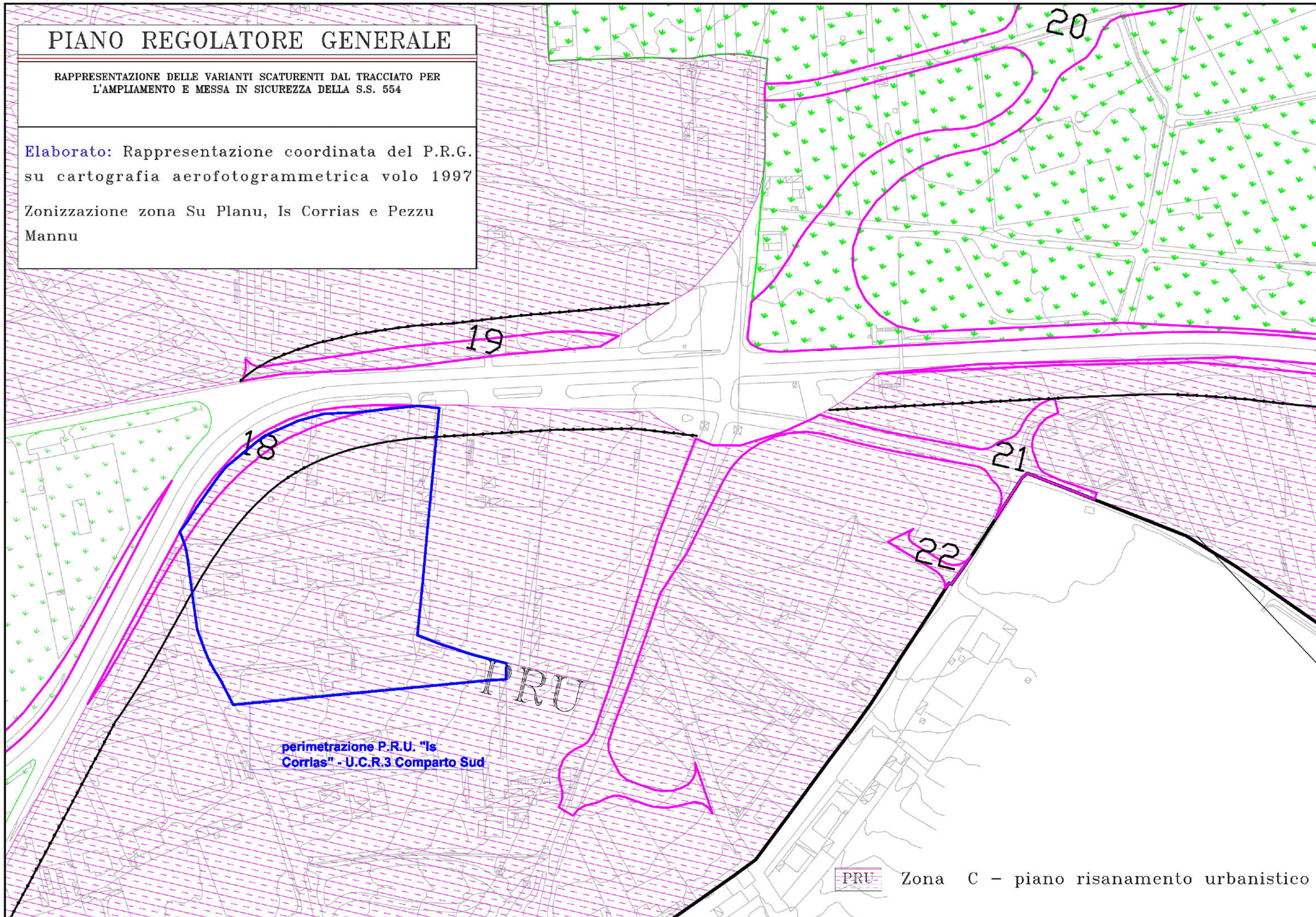


PIANO REGOLATORE GENERALE

RAPPRESENTAZIONE DELLE VARIANTI SCATURENTI DAL TRACCIATO PER L'AMPLIAMENTO E MESSA IN SICUREZZA DELLA S.S. 554

Elaborato: Rappresentazione coordinata del P.R.G. su cartografia aerofotogrammetrica volo 1997

Zonizzazione zona Su Planu, Is Corrias e Pezzu Mannu



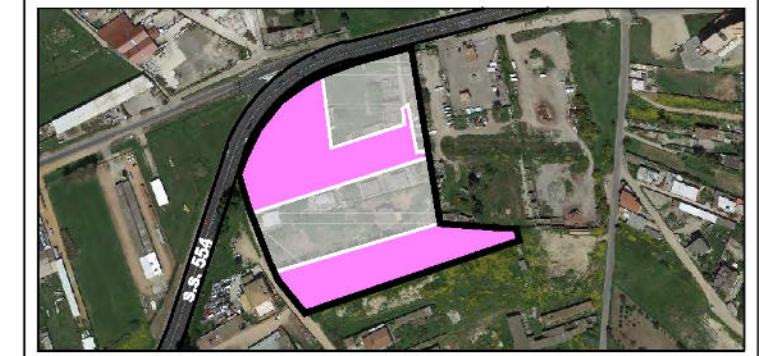
perimetrazione P.R.U. "Is Corrias" - U.C.R.3 Comparto Sud

PRU Zona C - piano risanamento urbanistico



COMUNE DI SELARGIUS
Provincia di Cagliari

P.R.U.
Piano di Risanamento Urbanistico
"Is Corrias"
U.C.R.3 - COMPARTO SUD



PROPOSTA DI VARIANTE URBANISTICA
Convenzionamento
1° Stralcio Attuativo

Stralcio P.R.G. in variante

Rappresentazione delle varianti scaturenti dal tracciato per l'ampliamento e messa in sicurezza della S.S. 554

(Integrazioni e sostituzioni al prot. 31759 del 12/08/2016)

Studio LOBINA S.r.l.

Architettura
Urbanistica
Ingegneria

09047 Selargius (CA)
Via Trieste, 93
Telef. 070-84.65.17
Telefax 070-85.38.28
E-mail: studilobina@tiscali.it

L'Ufficio Tecnico

Allegato

E

Tavola

01.1

I Progettisti

Arch. Luigi Lobina

Scala

1: 2.000

File

Selargius \ 1 -
IS CORRIAS UCR3
SUD

I Committenti:

Sig.ra Colomo Caterina
Sig.ra Pittalis Lorenza
Sig. Pittalis Federico
Sig. Lal Umberto
Sig.ra Floris Giovanna
Sig.ra Floris G. Agnese

Data

Nov. 2015

Agg.to

Feb. 2016

Sett. 2016